


VÝPIS ZÁMEČNICKÝCH VÝROBKŮ

POZNÁMKY:

- TENTO PROJEKT NENAHRAZUJE VÝROBNÍ DOKUMENTACI
- SKUTEČNÉ ROZMĚRY JE NUTNO ZAMĚŘIT A OVĚŘIT PŘÍMO NA STAVBĚ
- VŠECHNY PRVKY BUDOU DODÁNY V KOMPLETIZOVANÉM PROVEDENÍ
- V PŘÍPADĚ NESROVNALOSTÍ JE POTŘEBA KONTAKTOVAT PROJEKTANTA

ZODP.PROJEKTANT	VYPRACOVAL			
ING. VLADIMÍR SLONKA	ING. JAKUB MATIKO			
INVESTOR STAT.MĚSTO OSTRAVA, ÚMOb OSTRAVA–JIH				
MÍSTO STAVBY	PARC. Č. 566/223 A 4499 V K.Ú. ZÁBŘEH NAD ODROU		FORMÁT	3x4
AKCE OPRAVA PLOTU MŠ MOZARTOVA 9 V OSTRAVĚ–ZÁBŘEHU			DATUM	X/2023
			STUPEŇ	DPS
			MĚŘÍTKO	—
OBSAH VÝPIS ZÁMEČNICKÝCH VÝROBKŮ			VÝKRES Č. D.1.1–4	ZAK.Č. 2308

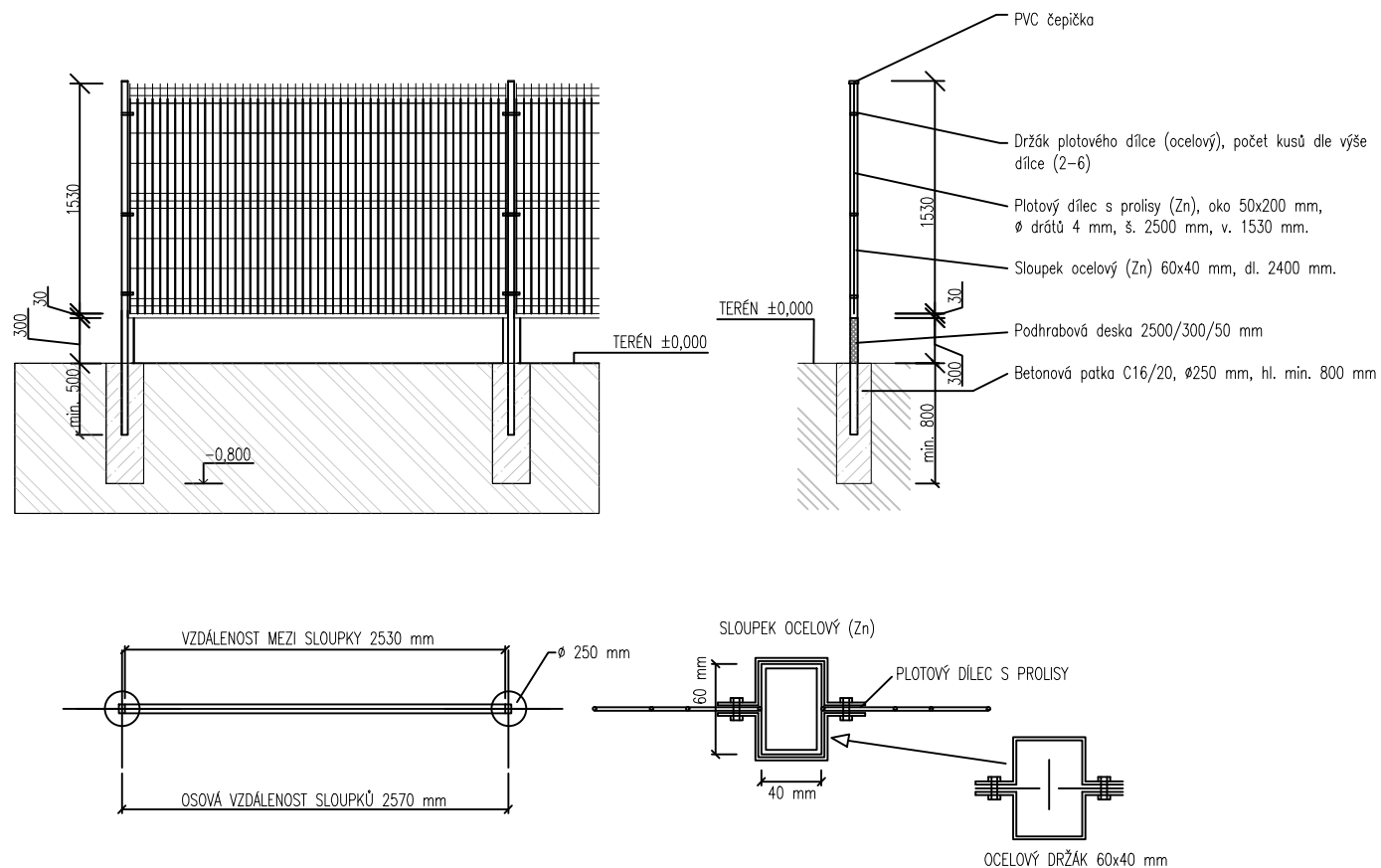
Ozn.	POPIS	DĚLKA OPLOCENÍ	POZNÁMKA
	<p>Systém oplocení s panely.</p> <p>Panely jsou na jedné straně ukončeny ostrými svislými ostny délky 30 mm, které budou na plotě umístěny ve vrchní části.</p> <p>Panely jsou vyrobeny z pozink. drátů (min. 40 g/m²)</p> <p>Barvy: pozink</p> <p>Výška panelu: 1530 mm</p> <p>Šířka panelu: 2500 mm</p> <p>Tloušťka drátu: 4,0 mm</p> <p>Výška oka panelu: 200 mm</p> <p>Šířka oka panelu: 50 mm</p> <p>Počet profilů (prolisů): 3</p> <p>Spojovací příchytky budou kovové s rozměry 60x40 mm, při uchycení panelu ke sloupku branky nebo brány budou mít rozměr 100x100 mm.</p> <p>Pro spojení příchytěk budou použity šrouby s trhací hlavou.</p>	<p>VZDÁLENOST MEZI SLOUPKY 2530 mm</p> <p>OSOVÁ VZDÁLENOST SLOUPKŮ 2570 mm</p> <p>Ø 250 mm</p> <p>60 mm</p> <p>40 mm</p> <p>SLOUPEK OCELOVÝ (Zn)</p> <p>PLOTOVÝ DÍLEC S PROLISY</p> <p>OCELOVÝ DRŽÁK 60x40 mm</p>	<p>Dodávka v kompletizovaném provedení.</p> <p>PVC čepička</p> <p>Držák plotového dílce (ocelový), počet kusů dle výše dílce (2-6)</p> <p>Plotový dílec s prolisy (Zn), oko 50x200 mm, Ø drátů 4 mm, š. 2500 mm, v. 1530 mm.</p> <p>Sloupek ocelový (Zn) 60x40 mm, dl. 2400 mm.</p> <p>Podhrabová deska 2500/300/50 mm</p> <p>Betonová patka C16/20, Ø250 mm, hl. min. 800 mm</p>

Dodávka v kompletizovaném provedení.

Systém oplocení s panely.
Panely jsou na jedné straně ukončeny ostrými
svislými ostny délky 30 mm, které budou na plotě
umístěny ve vrchní části.
Panely jsou vyrobeny z pozink. drátů (min. 40 g/m²)

Barvy: pozink
Výška panelu: 1530 mm
Šířka panelu: 2500 mm
Tloušťka drátu: 4,0 mm
Výška oka panelu: 200 mm
Šířka oka panelu: 50 mm
Počet profilů (prolisů): 3

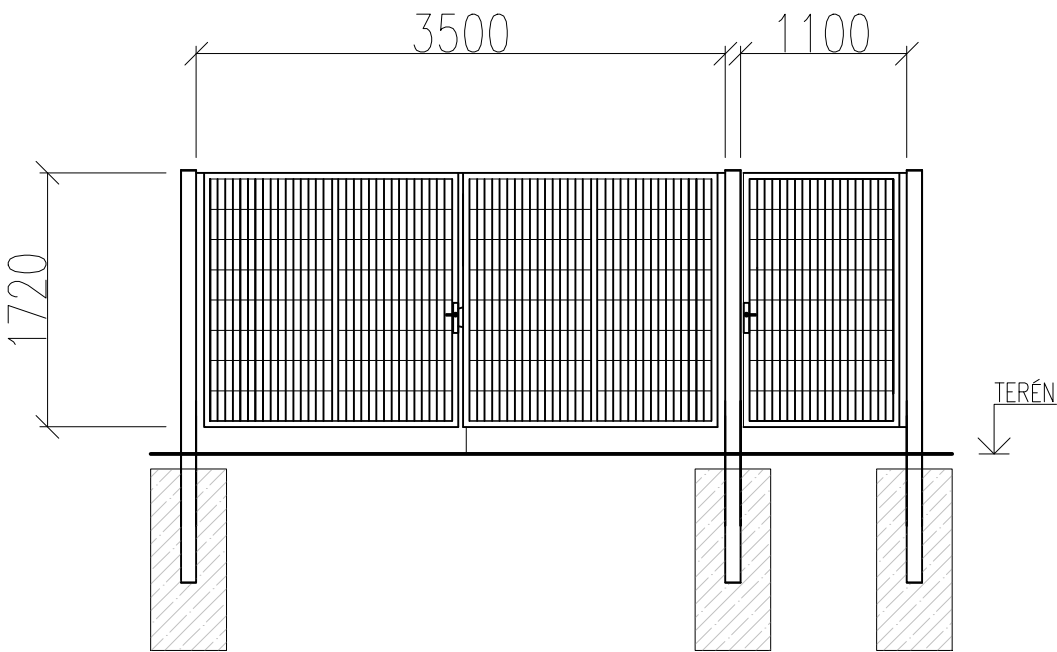
Spojovací příchytka budou kovové s rozměry 60x40 mm, při uchycení panelu ke sloupku branky nebo brány budou mít rozměr 100x100 mm.
Pro spojení příchetek budou použity šrouby s trhací hlavou.



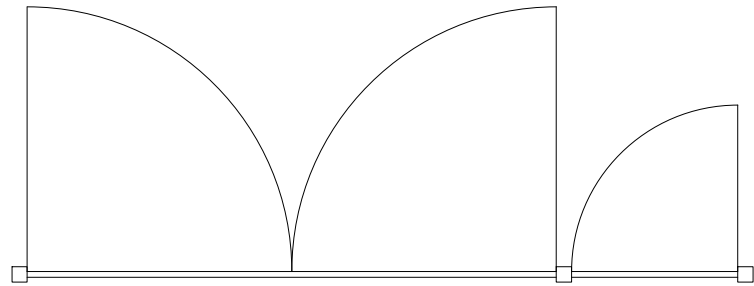
VÝPIS ZÁMEČNICKÝCH VÝROBKŮ

Ozn.	POPIS	POČET	POZNÁMKA
<div><div><div>7</div><div>2</div></div></div>	<p>Dvoukřídlová brána 3500/1720 mm s jednokřídlovou brankou 1100/1720 mm. Povrchová úprava: žárový zinek.</p> <p>Konstrukce: obdélníkový rám o profilu 60x40x2 mm (každý rám se středovým sloupkem 40x40mm) a 3 nosné sloupky brány 100x100x2700x3 mm (Zn). Výplň: plotový panel 2D, navařený do vnitřní konstrukce rámu brány Další úpravy: na horním povrchu rámu brány bude navařena část 2D oplocení výšky max. 50mm (viz. stávající brány kolem ZŠ Březinova). Na každém sloupku ocelová krytka (Zn) na sloupek 100x100 mm.</p> <p>Součástí dvoukřídlové brány je klika, zámek se třemi klíči, stavitelné panty, zarážka do země a zástrč. Součástí jednokřídlové branky je klika, zámek se třemi klíči, nastavitelné panty a zástrč. Základ pro sloupky beton prostý C20/25, Ø500 mm, hl. min. 1200 mm. Základ pro zarážku do země bude beton prostý C16/20, průřezu 200x100 mm, do hl. min. 800 mm.</p>	1	<p>Dodávka v kompletizovaném provedení, včetně kotevních prvků.</p> <p>Před zadáním do výroby je rozměry nutné zaměřit a ověřit !!!</p>

POHLED Z ULICE NA BRÁNU:



PŮDORYS:



VÝPIS ZÁMEČNICKÝCH VÝROBKŮ

Ozn.	POPIS	POČET	POZNÁMKA
<div> <div> <div>7</div> <div>3</div> </div> </div>	<p>Jednokřídlá branka š. 1000 mm, v. 1720 mm, levá.</p> <p>Povrchová úprava: žárový zinek (Zn)</p> <p>Konstrukce: obdélníkový rám o profilu 60x40x2 mm a 2 nosné sloupky 100x100x2700x3 mm</p> <p>Výplň: 2D</p> <p>Na každém sloupku ocelová krytka (Zn) na sloupek 100x100 mm.</p> <p>Součástí brány je klika, zámek se 3 kusy klíčů, stavitelné panty, zástrč.</p> <p>Základ pro sloupky beton prostý C20/25, Ø500 mm, hl. min. 1200 mm.</p> <p>SCHÉMA:</p> <div> </div>	2	<p>Dodávka v kompletizovaném provedení, včetně kotevních prvků.</p> <p>Před zadáním do výroby je rozměry nutné zaměřit a ověřit !!!</p>